

## **PARTIE III.**

### **EXAMEN DES ALTERNATIVES**

- III.1. ALTERNATIVES ZERO**
- III.2. ALTERNATIVES DE LOCALISATION**
- III.3. VARIANTES DE CONFIGURATION**
- III.4. EVALUATION DES SUGGESTIONS  
FORMULEES PAR LE DEMANDEUR**

## **III.2. ALTERNATIVES DE LOCALISATION**

### **III.2.0. PREAMBULE**

### **III.2.1. INTRODUCTION**

### **III.2.2. ORIGINE ET JUSTIFICATION DES DEUX VARIANTES EXAMINEES**

#### **III.2.1.1. PLAN DE SECTEUR**

#### **III.2.2.2. COURRIER REÇU SUITE A LA SEANCE D'INFORMATION DU PUBLIC**

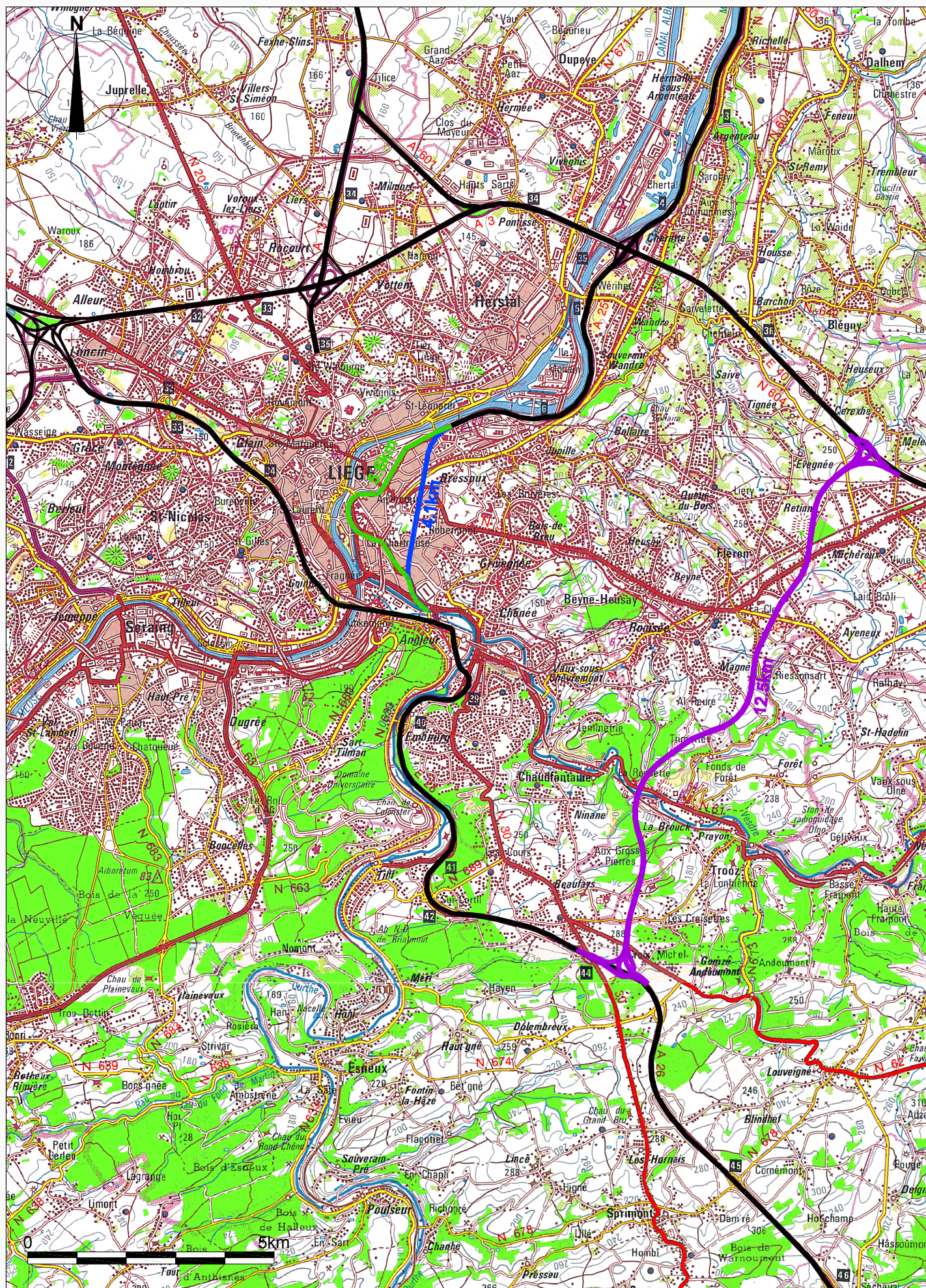
### **III.2.3. CEREXHE-HEUSEUX – BEAUFAYS**

### **III.2.4. ALTERNATIVE « DERIVATION »**

### **III.2.5. ALTERNATIVE « CHARTREUSE »**

### **III.2.6. CONCLUSIONS A PROPOS DES ALTERNATIVES DE LOCALISATION**





Février 2007

Ministère wallon de l'Équipement et des Transports

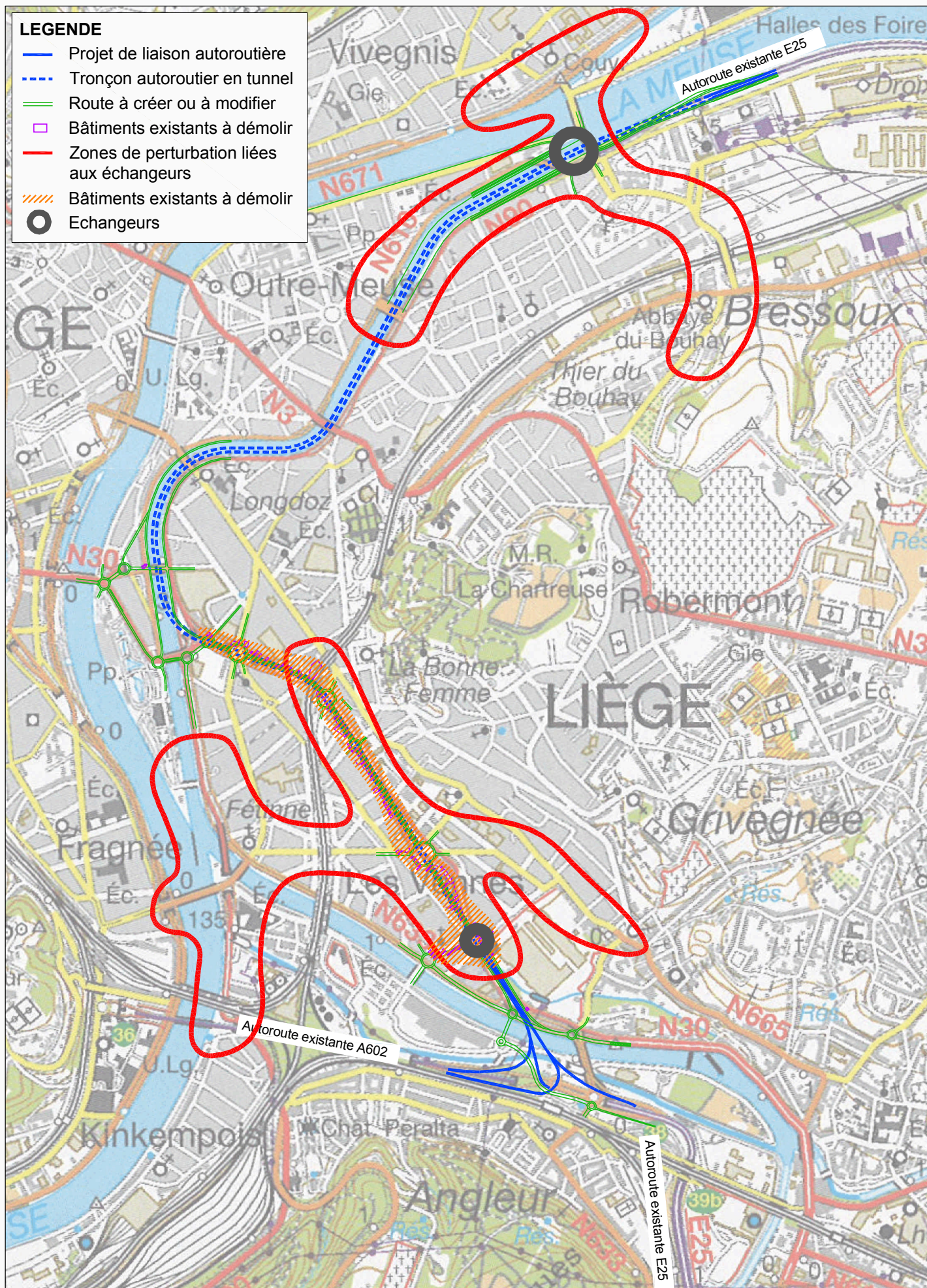
**S.A. PISSART  
VAN DER STRICHT**

Liaison autoroutière Cereux-Heuseux / Beaufays  
Etude d'incidences sur l'environnement

**Planche III.2.1.1.**

Alternatives de localisation





Février 2007

**S.A. PISSART  
VAN DER STRICHT**

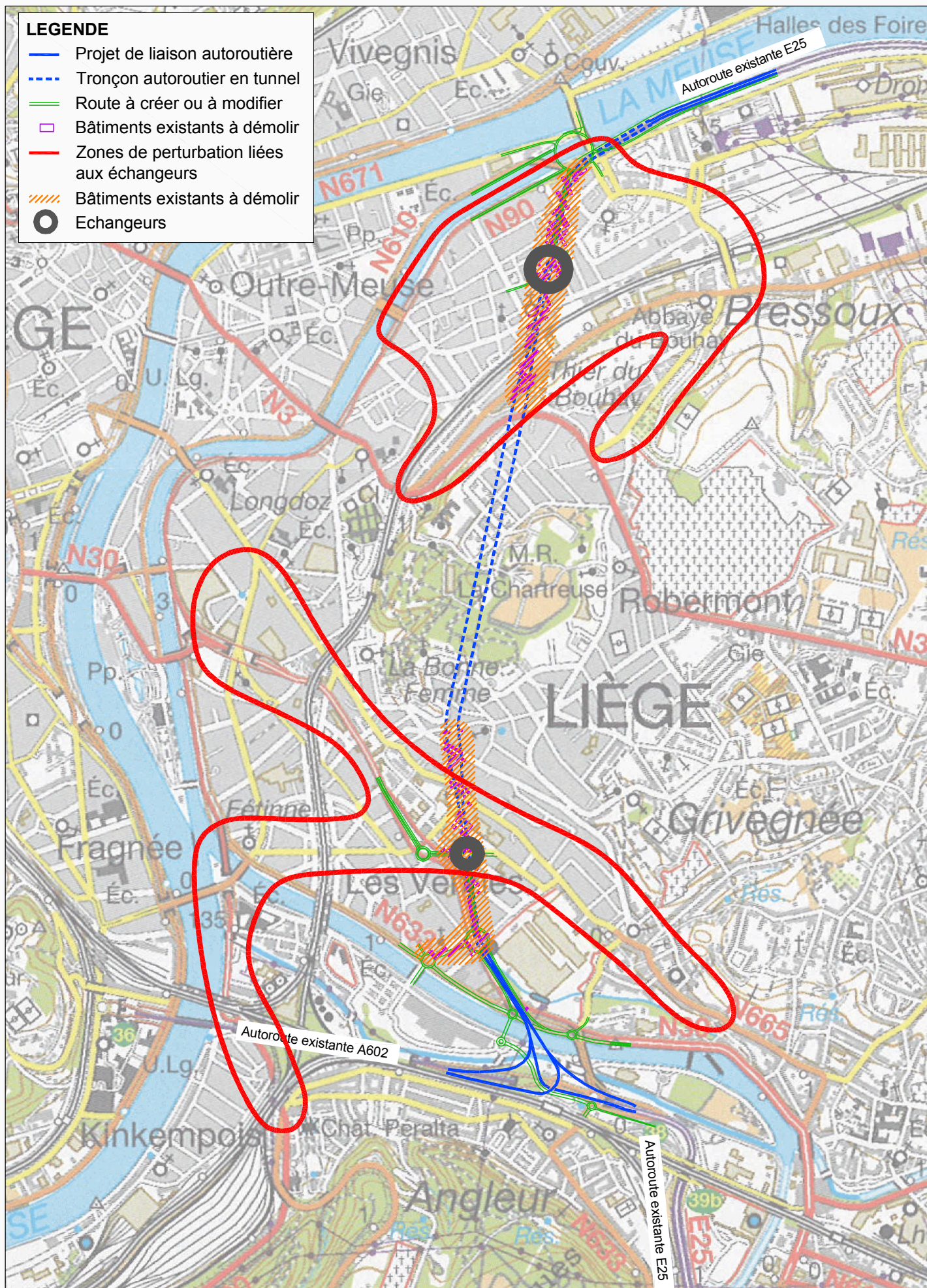
**Ministère wallon de l'Équipement et des Transports**

Liaison autoroutière Cerexhe-Heuseux / Beaufays  
Etude d'incidences sur l'environnement

**Planche III.2.1.2.**

Alternative de localisation sous la Dérivation





Février 2007

Ministère wallon de l'Équipement et des Transports

**S.A. PISSART  
VAN DER STRICHT**

Liaison autoroutière Cerexhe-Heuseux / Beaufays  
Etude d'incidences sur l'environnement

**Planche III.2.1.3.**

Alternative de localisation via un tunnel sous la Chartreuse



## **III.3. VARIANTES DE CONFIGURATION**

### **III.3.1. INTRODUCTION**

### **III.3.2. RAPPEL DES VARIANTES DE CONFIGURATION**

#### **III.3.2.1. VARIANTES PROPOSEES PAR LE PUBLIC**

#### **III.3.2.2. VARIANTES PROPOSEES PAR L'AUTEUR D'EIE**

### **III.3.3. EVALUATION DE L'OPPORTUNITE DES VARIANTES PROPOSEES**

#### **III.3.3.1. PROLONGEMENT DE LA COUVERTURE DE LA TRANCHEE DU BOIS LEMOINE**

#### **III.3.3.2. DEPLACEMENT DE L'AUTOROUTE VERS TROOZ A PROXIMITE DE L'ABBAYE DE BEAUFAYS**

#### **III.3.3.3. DEPLACEMENT DE L'AUTOROUTE VERS CHAUDFONTAINE AU PASSAGE AU-DESSUS DE LA VALLEE**

#### **III.3.3.4. DEPLACEMENT DU VIADUC DE LA VALLEE DE LA VESDRE VERS L'EST**

#### **III.3.3.5. DEPLACEMENT DE L'ACCES A L'ECHANGEUR DE CHAUDFONTAINE**

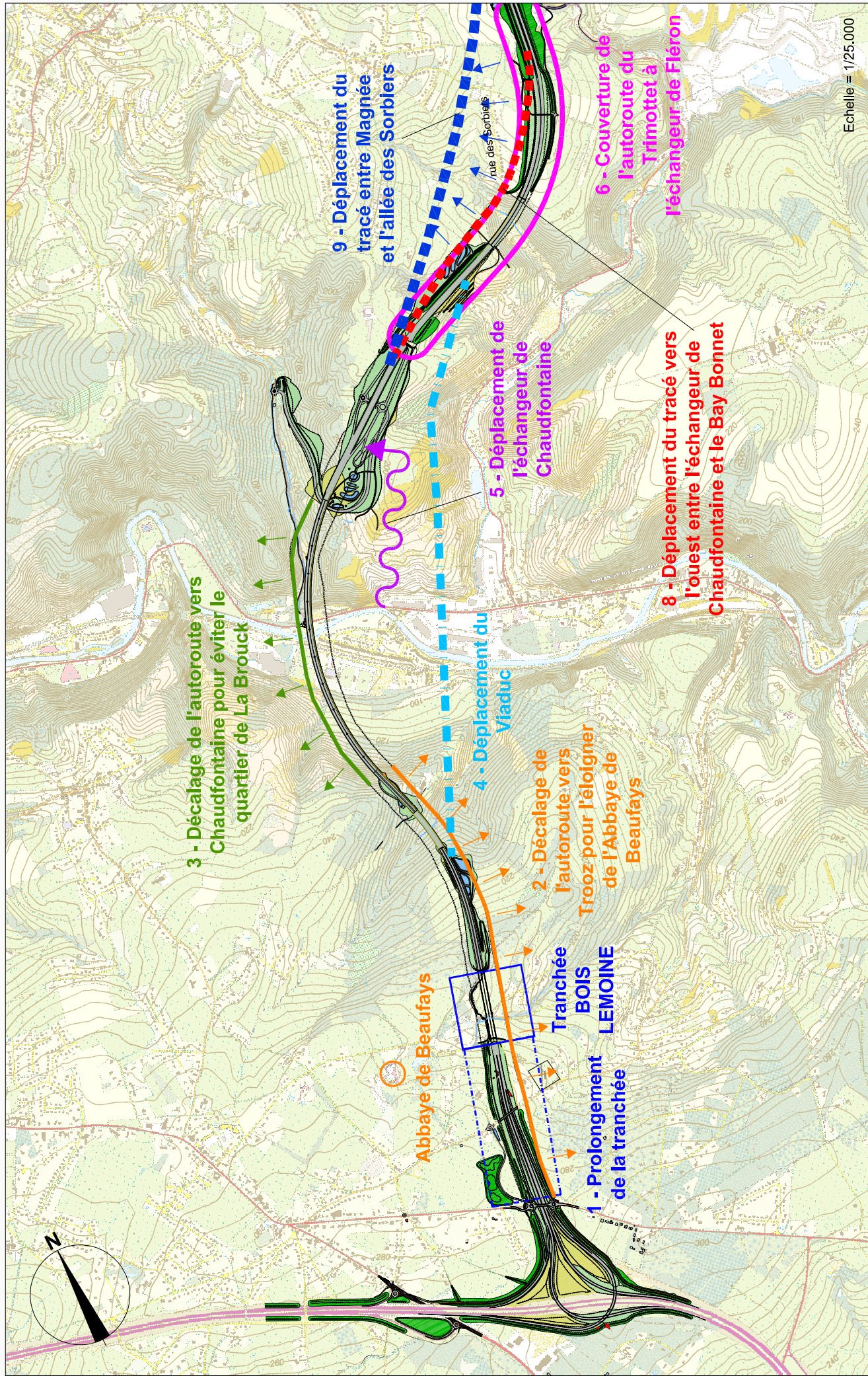
#### **III.3.3.6. COUVERTURE DE L'AUTOROUTE DU TRIMOTTET A L'ECHANGEUR DE FLERON**

#### **III.3.3.7. TRANCHEE COUVERTE A HAUTEUR DE LA RUE DES TROIS CHENES**

#### **III.3.3.8. DEPLACEMENT DU TRACE VERS L'OUEST ENTRE L'ECHANGEUR DE CHAUDFONTAINE ET LE BAY-BONNET**

#### **III.3.3.9. DEPLACEMENT DU TRACE A L'OUEST DE L'AVENUE DES SORBIERS**





Février 2007

**S.A. PISSART**  
**VAN DER STRICHT**

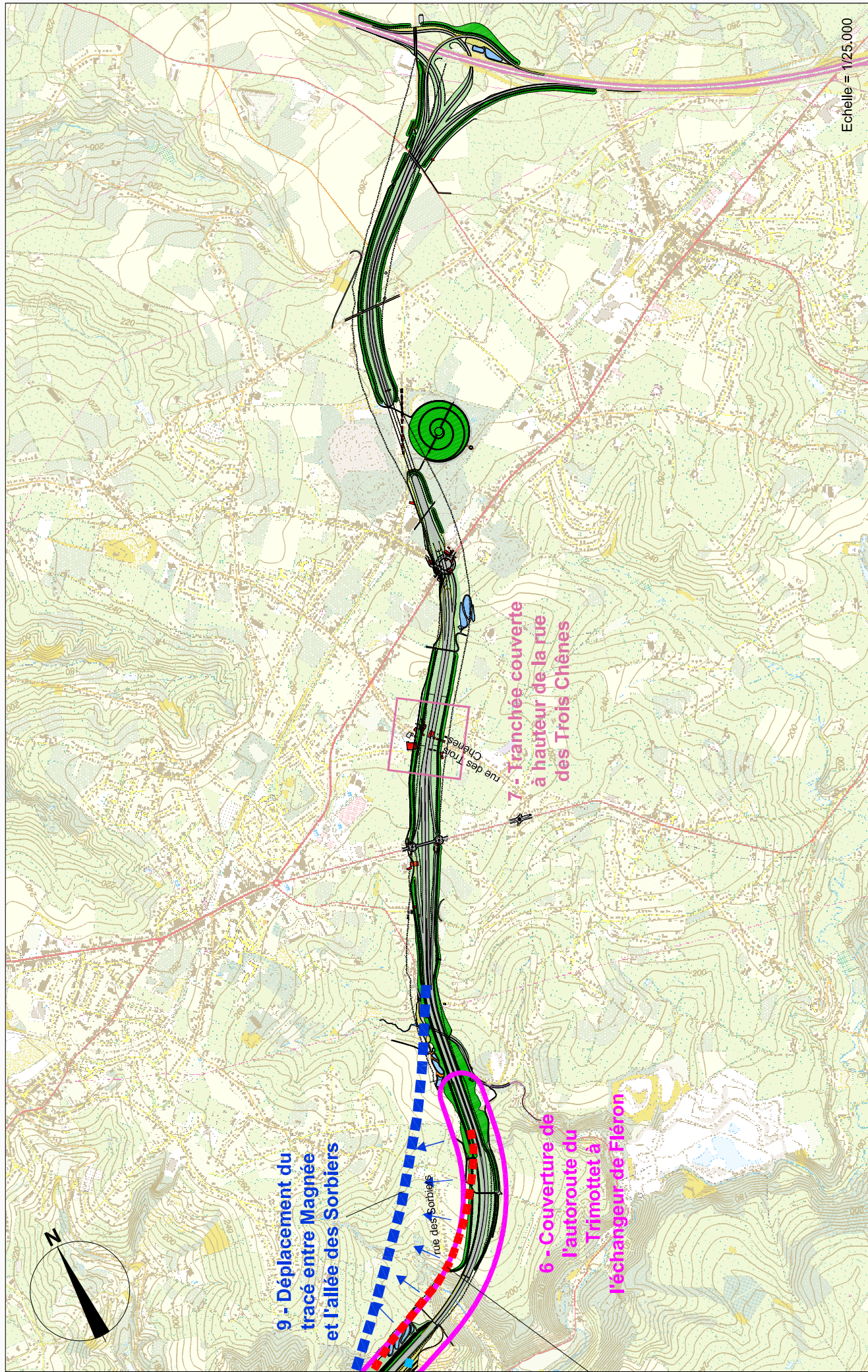
Ministère wallon de l'Équipement et des Transports

Liaison autoroutière Cerexhe-Heuseux / Beaufays  
Étude d'incidences sur l'environnement

**Planche III.3.2.1.**

Alternatives de configuration





Février 2007

**S.A. PISSART**  
**VAN DER STRICHT**

Ministère wallon de l'Équipement et des Transports

Liaison autoroutière Cerexhe-Heuseux / Beaufays  
Étude d'incidences sur l'environnement

**Planche III.3.2.2.**  
Alternatives de configuration



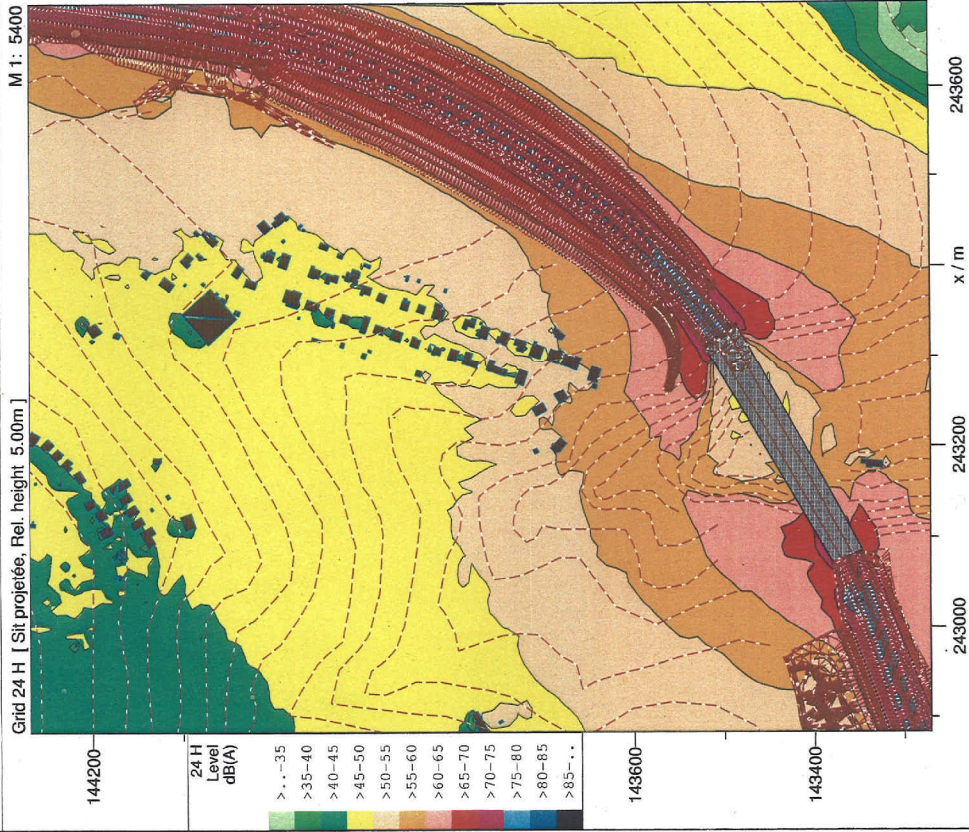








# SITUATION PROJETEE H CALCUL = 5 m



IMMI 5.3.1d

Février 2007



C:\Acustica 2000\2006\liaisoncerexbeau\TR04SORBIERS+ALTERNATIVE.IPR

Ministère wallon de l'Équipement et des Transports

Liaison autoroutière Cerexhe-Heuseux / Beaufays  
Etude d'incidences sur l'environnement

# ALTERNATIVE AVEC CASQUETTE H CALCUL = 5 m

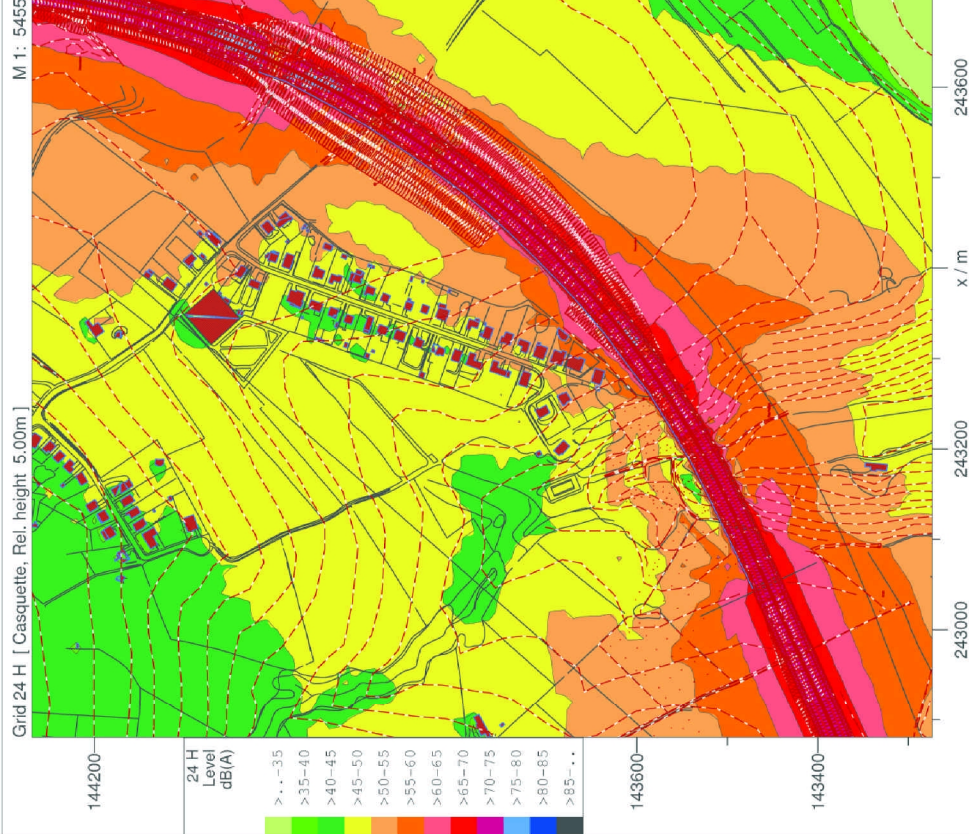


Planche III.3.3.3.  
Simulation de bruit avenue des Sorbiers  
Alternative





**Situation projetée** (réalisation : S.A. Pissart - Van Der Stricht)



**Alternative n°8 : déplacement du tracé vers l'ouest** (réalisation : S.A. Pissart - Van Der Stricht)



